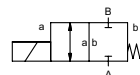


коаксиальный клапан

ТИП KB 15



2/2 ходовой клапан прямого действия
диапазон давлений PN 0-400 Бар
проходное сечение DN 2-8 мм
присоединение резьба
функция клапан нормально закрытый
символ NC



⚠ Выше указаны материалы корпусов по отношению к присоединениям клапанных портов, которые контактируют со средой

конструкция прямого действия с возвращающей пружиной
материалы корпуса ⑧ 1.4104/сталь, покрытая никелем ②
 ③ ⑤
 ④ ⑥ нержавеющая сталь,
седло клапана синт. резина по металлу сталь с никелиевым покрытием
материалы уплотнений NBR, PTFE FPM

требуемые характеристики

- проходное сечение
- порт
- функция NC
- рабочее давление
- расход
- рабочие среды
- температура рабочей среды
- температура окружающей среды
- номинальное напряжение

	общие характеристики		опции	
	порты	резьбы G 3/8	специальные резьбы	
функция	NC (1-операция катушки)		NC (2-операция катушки)	
диапазон давлений	Бар	30 50 80 120 250 300	40 70 100 150 300 400	
значение Kv	л/мин	24,0 17,4 13,5 11,0 4,1 1,7	24,0 17,4 13,5 11,0 4,1 1,7	
давление вакуума	значение утечки	< 10 ⁻⁶ мБар*с ⁻¹		
обратное давление	P ₁ ↔ P ₂	по запросу		
рабочие среды	P ₂ > P ₁	по запросу		
абразивная среда	газы - жидкости			
регулировка времени срабатывания	открытие			
	закрытие			
направление течения	A ↔ B	как отмечено	двунаправленные - по запросу	
циклы включения	1/мин	260	370	
время срабатывания	мс	открытие 60 закрытие 170	открытие 40 закрытие 120	
температура рабочей среды	°C	DC: -40 до +100 AC: -40 до +100	<-40°C / -196°C и >100°C по запросу <-40°C / -196°C и >100°C по запросу	
температура окружающей среды	°C	DC: -40 до +80 AC: -40 до +80		
концевые выключатели	ручное управление			
разрешительная документация	установка	WAZ		
вес	kg	2,5		
дополнительное оборудование		по запросу		

⚠ Конструкция клапанов зависит от среды и применения. Это может привести к изменениям в конструкции клапанов, материалов уплотнений и характеристик в стандартных спецификациях.

⚠ Если заказ или характеристики по применению неполные или неточные, существует риск некорректного изготовления клапана для запрашиваемого применения

	электрические характеристики		опции	
	номинальное напряжение	привод	специальное напряжение по запросу	
	U _n	24 V DC	специальное напряжение по запросу	
	U _n	230 V 40-60 Hz AC	специальное напряжение по запросу	
	DC	магнит постоянного тока		
	AC	магнит постоянного тока со встроенным выпрямителем	если температура больше 100°C с отдельным выпрямителем	
класс изоляции	H	180°C		
защита	IP65			
периодичность работы	ED	100%		
присоединение		разъем асс. DIN EN 175301-803 форма A, 4 позиции x 90° / диаметр провода 6-8 мм	клеммная коробка M16x1,5	
как опция	M12x1	разъем асс. DESINA	разъем асс. VDMA	
дополнительное оборудование		подсвеченный выключатель с регулируемым резистором		
энерго потребление	1-операция-катушки	24 V DC 1,60 A	24 V AC 0,24 A	DC 2,30 A
	2-операция-катушки	230 V 40-60 Hz AC 0,15 A	230 V AC 0,24 A	DC 5,90 A / 230 V AC 0,76 A
		пиковая мощность	24 V DC 1,58 A / 230 V AC 0,16 A	
		энергия удержания		
взрывозащита				
концевые выключатели				

■ не выделенные характеристики - стандартные характеристики
 ■ характеристики, выделенные серым - опции под заказ

ТИП KB 15

функция: NC
без напряжения закрыт

