

RM/55401/M Круглые цилиндры

Двустороннего действия - Ø 32 ... 100 мм



Конструкция чистая линия
Низкое трение, долгий срок службы уплотнений
Стандартно магнитный поршень для универсальных полностью управляемых систем
Работа без масла

ТЕХНИЧЕСКИЕ ХАРАКТЕРИСТИКИ

Среда:

Сжатый воздух, фильтрованный, с маслом или без масла

Действие:

Двустороннего действия, магнитный поршень, регулируемое демпфирование

Рабочее давление:

1 ... 10 бар

Рабочая температура:

От -20°C до +80°C

При применении ниже +2° C проконсультируйтесь с нашей технической службой

МАТЕРИАЛЫ

Гильза: анодированный алюминий

Торцевые крышки:

анодированный алюминий

Шток: нержавеющая сталь (мартенситная)

Уплотнение штока: полиуретан

Уплотнение поршня: полиуретан

'O'- кольца: нитрильная резина

СТАНДАРТНЫЕ МОДЕЛИ

Ø	Ø штока	Размер порта	МОДЕЛЬ	ПРИНАДЛЕЖНОСТИ				
				Герконовый переключатель с интегрированным 5 м кабелем	Крепление датчика	Банджо регулятор расхода Наибольший диаметр трубы	Прямой фитинг	Угловой фитинг
								
32	12	G1/8	RM/55433/M/*	M/50/LSU/5V	QM/33/432/22	COK510618	C02250618	C02470618
40	16	G1/4	RM/55441/M/*	M/50/LSU/5V	QM/33/440/22	COK510628	C02250628	C02470628
50	20	G1/4	RM/55451/M/*	M/50/LSU/5V	QM/33/450/22	COK510828	C02250828	C02470828
63	20	G3/8	RM/55464/M/*	M/50/LSU/5V	QM/33/463/22	COK510838	C02250838	C02470838
80	25	G3/8	RM/55481/M/*	M/50/LSU/5V	QM/33/480/22	COK511038	C02251038	C02471038
100	25	G1/2	RM/55411/M/*	M/50/LSU/5V	QM/33/410/22	COK511248	C02251248	C02471248

* Заявленная длина хода в мм

Информацию о других магнитных датчиках смотреть на странице 1-290
Другие фитинги доступны, пожалуйста, смотрите раздел 7

СТАНДАРТНЫЙ ХОД

Ø	25	50	80	100	125	160	200	250	300
32	•	•	•	•	•	•	•	•	•
40	•	•	•	•	•	•	•	•	•
50	•	•	•	•	•	•	•	•	•
63	•	•	•	•	•	•	•	•	•
80	•	•	•	•	•	•	•	•	•
100	•	•	•	•	•	•	•	•	•

Другие доступные величины хода

СЕЛЕКТОР ОПЦИЙ

★M/554★*/★*/★*★*★*

Материал штока	Замена
Нержавеющая сталь (мартенситная)	R
Покрытие твердым хромом	C
Нержавеющая сталь (аустенитная)	S

Диаметр цилиндра (мм)	Замена
∅ 32	33
∅ 40	41
∅ 50	51
∅ 63	64
∅ 80	81
∅ 100	11

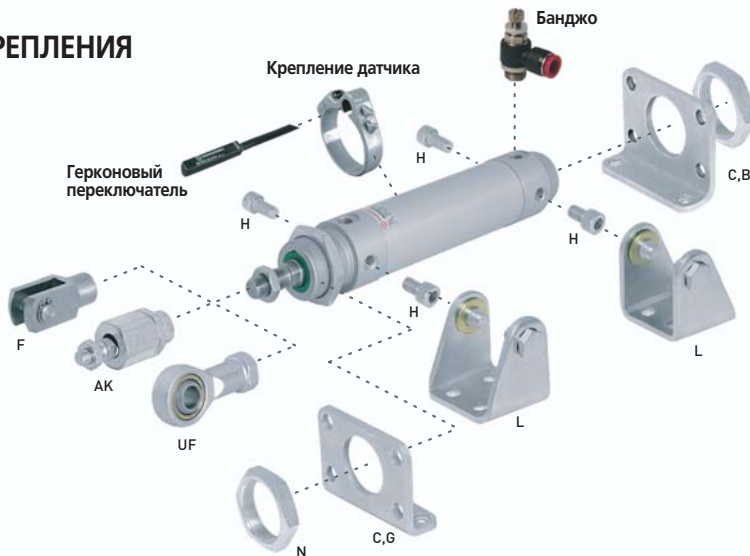
Ход (мм)
3000 макс.

Варианты (магнитный поршень)	Замена
Стандарт	M
Специальные грязеъемник/уплотнение	W2
Двухсторонний шток	JM
Двухсторонний шток, специальный грязеъемник/уплотнение	W4
Удлиненный шток	MU
Удлиненный шток, специальный грязеъемник/уплотнение	W6

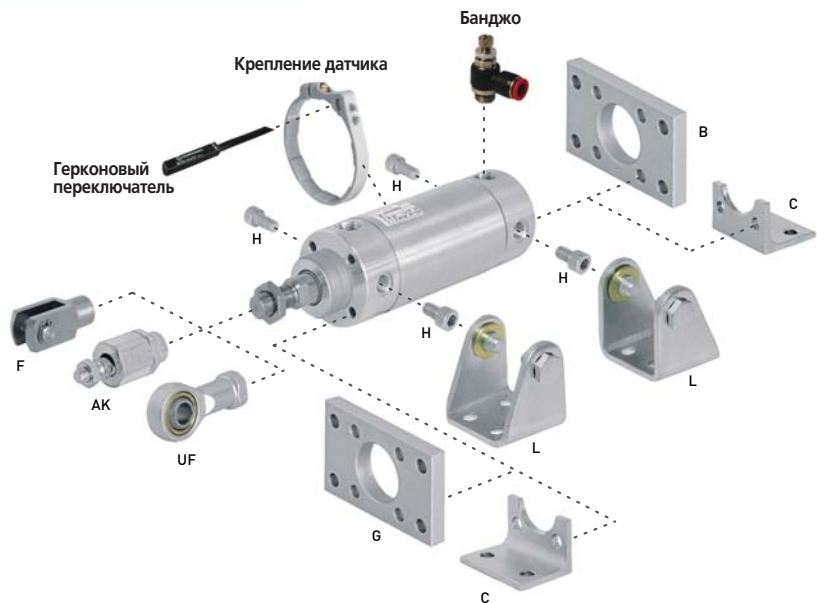
M/554/MU/***/**
M/554/W6/***/**

Удлинение (мм)

КРЕПЛЕНИЯ



∅ 32 ... 63 мм



∅ 80 ... 100 мм

∅	AK	B, G	C	F	H	L	N	UF
32	QM/8025/38	QM/55232/22	QM/55232/21	QM/8025/25	QM/55232/28	QM/55232/24	M/P29254	QM/8025/32
40	QM/8040/38	QM/55240/22	QM/55240/21	QM/8040/25	QM/55240/28	QM/55240/24	M/P29255	QM/8040/32
50	QM/8050/38	QM/55250/22	QM/55250/21	QM/8050/25	QM/55250/28	QM/55250/24	M/P29256	QM/8050/32
63	QM/8050/38	QM/55263/22	QM/55263/21	QM/8050/25	QM/55263/28	QM/55263/24	M/P29256	QM/8050/32
80	QM/8080/38	QM/55480/22	QM/55480/21	QM/8080/25	QM/55480/28	QM/55480/24	M/P34806	QM/8080/32
100	QM/8080/38	QM/55410/22	QM/55410/21	QM/8080/25	QM/55410/28	QM/55410/24	M/P34806	QM/8080/32

RM/55401/M Круглые цилиндры

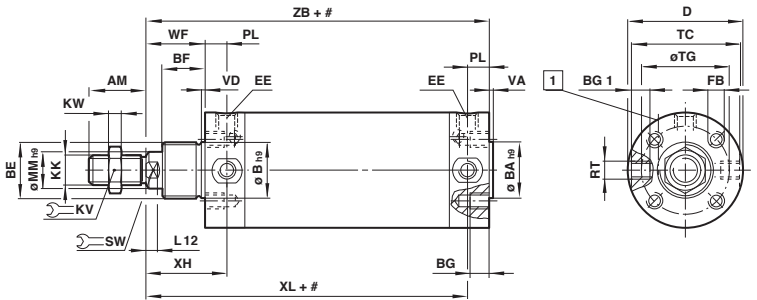
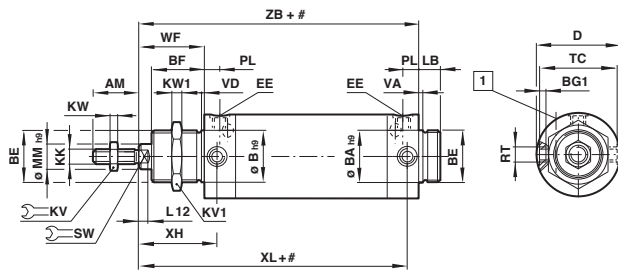
Двустороннего действия - Ø 32 ... 100 мм

ОСНОВНЫЕ РАЗМЕРЫ

RM/55401/M – Стандартный цилиндр

Ø 32 ... 63 мм

Ø 80 и 100 мм



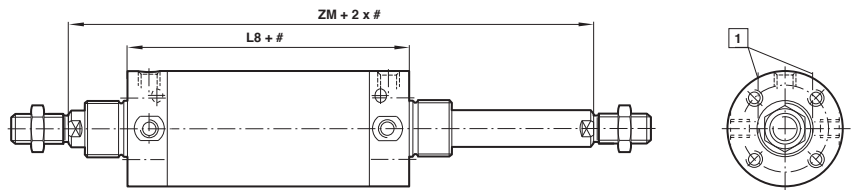
Ход
1 Винт демпфера

МОДЕЛЬ	Ø	AM	Ø В/ВА _{h9}	BE	BF	BG	BG1	D	EE	FB	KK	KV	KV1	KW	KW1	LB
RM/55433	32	22	30	M 30 x 1,5	30	-	6	36,5	G 1/8	-	M 10 x 1,25	17	36	5	8	14
RM/55441	40	24	38	M 38 x 1,5	35	-	8	45,5	G 1/4	-	M 12 x 1,25	19	46	6	10	16
RM/55451	50	32	45	M 45 x 1,5	38	-	9,5	55,5	G 1/4	-	M 16 x 1,5	24	55	8	10	18
RM/55464	63	32	45	M 45 x 1,5	38	-	10	69,5	G 3/8	-	M 16 x 1,5	24	55	8	10	18
RM/55481	80	40	55	M 55 x 1,5	45	14	17,5	87,5	G 3/8	M8	M 20 x 1,5	30	-	10	-	-
RM/55411	100	40	55	M 55 x 1,5	45	14	21,5	107,5	G 1/2	M10	M 20 x 1,5	30	-	10	-	-
МОДЕЛЬ	Ø	L12	Ø MM _{h9}	PL	RT	SW	Ø TC	TG	VA/VD	WF	XH	XL	ZB	кг при 0 мм	кг через 100 мм	
RM/55433	32	5,5	12	9	M 8 x 1	10	35	-	3	38	47	123	132	0,40	0,14	
RM/55441	40	7,5	16	12	M 10 x 1	13	44	-	3	45	57	142	154	0,83	0,27	
RM/55451	50	8,5	20	12	M 12 x 1,5	17	54	-	3	50	62	152	164	1,30	0,32	
RM/55464	63	8,5	20	13	M 14 x 1,5	17	67	-	3	51	64	159	172	1,60	0,38	
RM/55481	80	11,5	25	15	M 16 x 1,5	22	85,5	70	5	61	76	196	211	3,10	0,59	
RM/55411	100	11,5	25	18,5	M 20 x 1,5	22	105,5	80	5	61	79,5	200,5	219	4,60	0,68	

Варианты цилиндра

RM/55401/JM - Двухсторонний шток

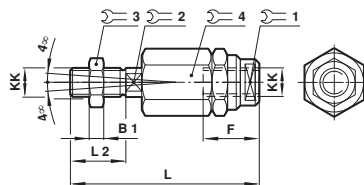
МОДЕЛЬ	Ø	L8	ZM
RM/55433/5M/.	32	94	170
RM/55441/5M/.	40	109	199
RM/55451/5M/.	50	114	214
RM/55461/5M/.	63	121	223
RM/55481/5M/.	80	150	272
RM/55411/5M/.	100	158	280



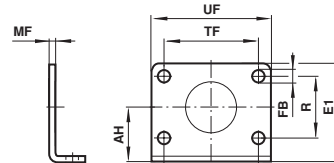
Ход
1 Винт демпфера

КРЕПЛЕНИЯ

Шарнирное соединение штока - АК



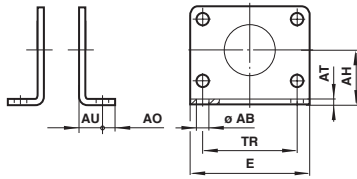
Задний фланец - В, передний фланец - G



МОДЕЛЬ	Ø	KK	B1	F	L	L2	1	2	3	4	кг
QM/8025/38	32	M10x1,25	5	26	73	20	19	12	17	30	0,20
QM/8040/38	40	M12x1,25	6	26	77	24	19	12	19	30	0,20
QM/8050/38	50/63	M16x1,5	8	34	106	32	30	19	24	42	0,65
QM/8080/38	80/100	M20x1,5	10	42	122	40	30	19	30	42	0,72

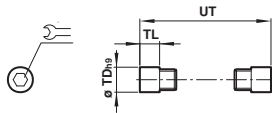
МОДЕЛЬ	Ø	AH	E1	Ø FB	MF	R	TF	UF	кг
QM/55232/22	32	28	49	7	4	28	52	66	0,11
QM/55240/22	40	33	58	9	5	30	60	80	0,19
QM/55250/22	50	40	70	9	5	40	70	90	0,25
QM/55263/22	63	45	80	9	5	50	76	96	0,33
QM/55480/22	80	56	100	12	8	-	120	150	0,81
QM/55410/22	100	66	120	14	8	-	130	170	1,10

Лапа - C



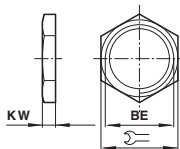
МОДЕЛЬ	∅	AB	AH	AO	AT	AU	E	TR	кг
QM/55232/21	32	7	28	7	4	14	66	52	0,25
QM/55240/21	40	9	33	10	5	20	80	60	0,44
QM/55250/21	50	9	40	10	5	20	90	70	0,59
QM/55263/21	63	9	45	10	5	20	96	76	0,73
QM/55480/21	80	12	56	15	5	45	90	63	0,67
QM/55410/21	100	14	66	20	5	45	113	75	1,00

Цапфа задней крышки - H



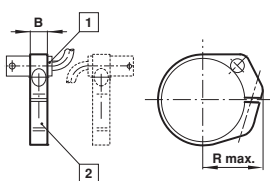
МОДЕЛЬ	∅	∅ TD _{h9}	TL	UT	∑	кг
QM/55232/28	32	10	8	51	5	0,02
QM/55240/28	40	12	9,5	63	6	0,03
QM/55250/28	50	14	11	76	6	0,05
QM/55263/28	63	16	13	93	8	0,07
QM/55480/28	80	18	13	111,5	8	0,09
QM/55410/28	100	20	13	131,5	10	0,25

Гайка - N



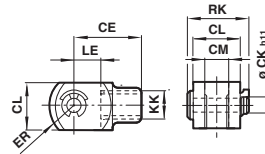
МОДЕЛЬ	∅	BE	∑	KW	кг
M/P29254	32	M30 x 1,5	36	8	0,03
M/P29255	40	M38 x 1,5	46	10	0,06
M/P29256	50/63	M45 x 1,5	55	10	0,08
M/P34806	80/100	M55 x 1,5	60	13	0,25

QM/33/XXX/22 – Скобы для датчиков



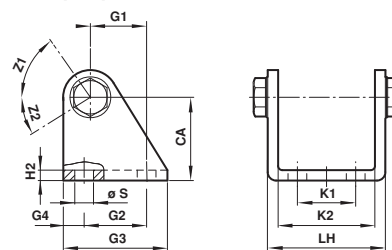
- 1 Магнитоуправляемый переключатель
- 2 Скоба крепления датчика

Вилка штока - F Соответствует DIN ISO 8140



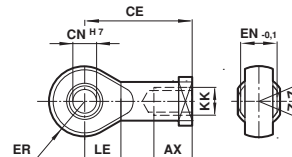
МОДЕЛЬ	∅	KK	CE	∅ CK _{H11}	CL	CM	ER	LE	RK	кг
QM/8025/25	32	M10x1,25	40	10	20	10	16	20	28	0,09
QM/8040/25	40	M12x1,25	48	12	24	12	19	24	32	0,13
QM/8050/25	50/63	M16x1,5	64	16	32	16	25	32	41,5	0,33
QM/8080/25	80/100	M20x1,5	80	20	40	20	32	40	50	0,67

Задний шарнир - L



МОДЕЛЬ	∅	CA	G1	G2	G3	G4	∅ S	H2	K1	K2	LH	Z1	Z2
QM/55232/24	32	35	20	24	40	8	7	4	20	46,5	59,5	65°	36°
QM/55240/24	40	40	27	30	50	10	9	5	28	56,5	71	55°	32°
QM/55250/24	50	45	30	34	54	10	9	5	36	68,5	83	60°	30°
QM/55263/24	63	50	34	35	65	15	9	5	42	82,5	99	189°	25°
QM/55480/24	80	65	47,5	55	80	12,5	11	6	55	102,5	125,5	193°	27°
QM/55410/24	100	77	63	70	100	15	11	6	70	122,5	145,5	191°	25°

Универсальная шарнирная головка штока - UF Соответствует DIN ISO 8139



S	∅	Резьба KK	AX	CE	∅ CN ^{H7}	EN ^{-0,1}	ER	LE	Z	кг
QM/8025/32	32	M10x1,25	20	43	10	14	14	15	13°	0,09
QM/8040/32	40	M12x1,25	22	50	12	16	16	17	13°	0,13
QM/8050/32	50/63	M16x1,5	28	64	16	21	21	22	15°	0,33
QM/8080/32	80/100	M20x1,5	33	77	20	25	25	26	15°	0,67

Для датчиков M/50

МОДЕЛЬ	∅	B	R макс.
QM/33/432/22	32	10	29
QM/33/440/22	40	10	32
QM/33/450/22	50	10	38
QM/33/463/22	63	10	46
QM/33/480/22	80	12	54
QM/33/410/22	100	10	59